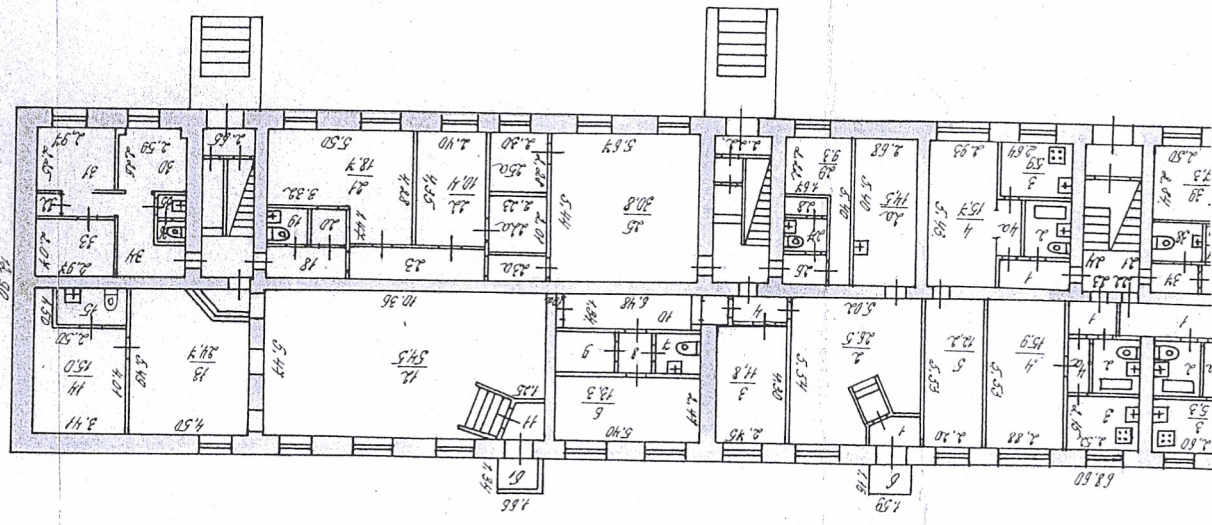


Масштаб 1:200

По сметным № 28.06.04 к. 18÷25
№ 15.04.99 к. 10÷16
№ 14.08.02 к. 1÷102
№ 02.04.02 к. 37÷47
№ 20.01.86 к. 25÷36
23.03.2005 г. Работы выполнены
Комп. № 66
Проверил техник-контролер
Иванов И.И.
начальник бюро инвентаризации



План « 1 » ЭТАЖА

К. 11-15 км. тес. колесами
не оборудован
К. 30-36, 37-47, 20-21, 22, 23, 24, 25
для перевозки или перемещения
разрешение не представляю
13.03.05 Полиц.
И.И. Иванов

НОТЭЖНЫ ПЛАН
строения инт. № 39
г. Владивосток, ул. И.И. Иванова
д. № 39

КОМ

листа

улице, дом №

39

Вятко-Воскресенский

район, квартал №

Литер по плану	Этаж, начиная с подвала и кончая мезонином	№№ квартир, торговых, складских и пр. помещений	№№ комнат, кухонь, коридоров и пр. помещений	Назначение помещений: жилое, контора, магазин, ванная, коридор, кухня и прочая	Объемы помещений		Площадь по внутреннему обмеру, кв. метров						ВСПОМОГ. ВСПОМОГ. ВСПОМОГ. ВСПОМОГ. ВСПОМОГ.	ВЫСОТА	
					каждого помещения	всего	основная	вспомогат.	основная	вспомогат.	основная	вспомогат.			
1				маневр	1.0						1.0				
2				торгов. зал	26.5				26.5						
2а				кабинет	11.5				11.5						
3				магистраль	11.8				11.8						
4				коридор	2.0				2.0						
5				кабинет	12.3				12.3						
6				кабинет	2.2				2.2						
7				коридор	1.8				1.8						
8				коридор	3.2				3.2						
9				кладовая	8.4				8.4						
10				коридор	0.2				0.2						
10а				шар	1.8				1.8						
11				маневр	34.5				34.5						
12				торговая зал	24.7				24.7						
13				-	15.0				15.0						
14				маневр	3.2				3.2						
15				санузел	3.6				3.6						
18				коридор	2.1				2.1						
19				санузел	2.1				2.1						
20				маневр	18.7				18.7						
21				кабинет	10.4				10.4						
22				уличный	5.1				5.1						
23				коридор	4.5				4.5						
24а				входная	2.1				2.1						
24б				коридор	5.2				5.2						
24в				кабинет	30.8				30.8						
25				уличный	1.9				1.9						
26				коридор	2.1				2.1						
27				маневр	0.8				0.8						
28				архив	9.3				9.3						
29				уличный	5.8				5.8						
30				кабинет											

для пересмотра не применять

Площадь по внутреннему обмеру, кв. метров

Литер по плану	Этаж, начиная с подвала и кончая мезонином	№ кв. кварт., торговых, складских и пр. помещений	№ комн., кухни, коридоров и пр. помещений	Назначение помещения: жилое, контора, магазин, ванная, коридор, кухня и прочая	общая полезная		основная		вспомогат.		основная		вспомогат.		основная	вспомогат.
					основная	вспомогат.	основная	вспомогат.	основная	вспомогат.	основная	вспомогат.				
			31	кабинет	6,7										6,7	
			32	шкаф	0,8										0,8	
			33	кабинет	6,1										6,1	
			34	коридор	7,5										7,5	
			35	санузел	1,0										1,0	
			36	- " -	1,0										1,0	
			37	коридор	2,1										2,1	
			38	туалет	2,2										2,2	
			39	кабинет	7,3										7,3	
			40	- " -	17,4										17,4	
			41	шкаф	0,4										0,4	
			42	- " -	0,2										0,2	
			43	кабинет	1,8										1,8	
			44	шкаф	0,6										0,6	
			45	кладовая	7,9										7,9	
			46	шкаф	0,4										0,4	
			47	пещера	4,2										4,2	
				Итого по I этажу:	617,1										169,2	92,7
															100,3	23,8
															139,2	43,9
				Итого:												
				Цепочка												
				Руководитель группы												
				Заведующая												

Распределение на переводные на

Капиталов к. и.

Заведующая